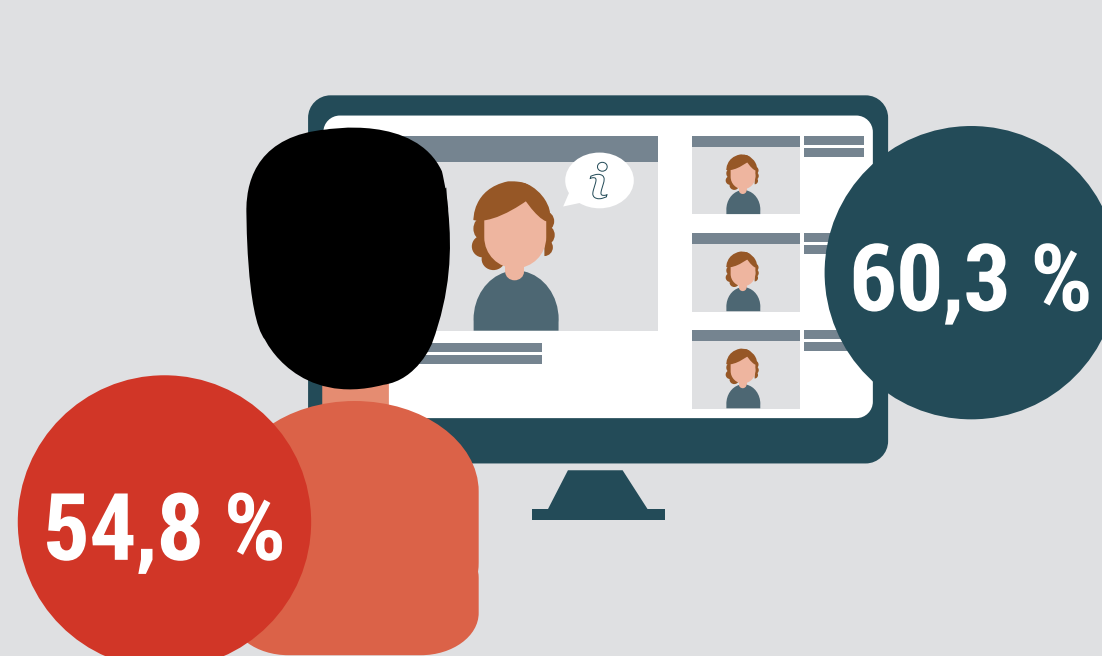


## Ausbilden im digitalen Zeitalter

Ergebnisse einer nicht-repräsentativen Befragung von Berufsschullehrkräften, Ausbilderinnen und Ausbildern im Winter 2020/2021.

### Lernortkooperation:

Wer enger zusammenarbeitet, bildet auch digitaler aus

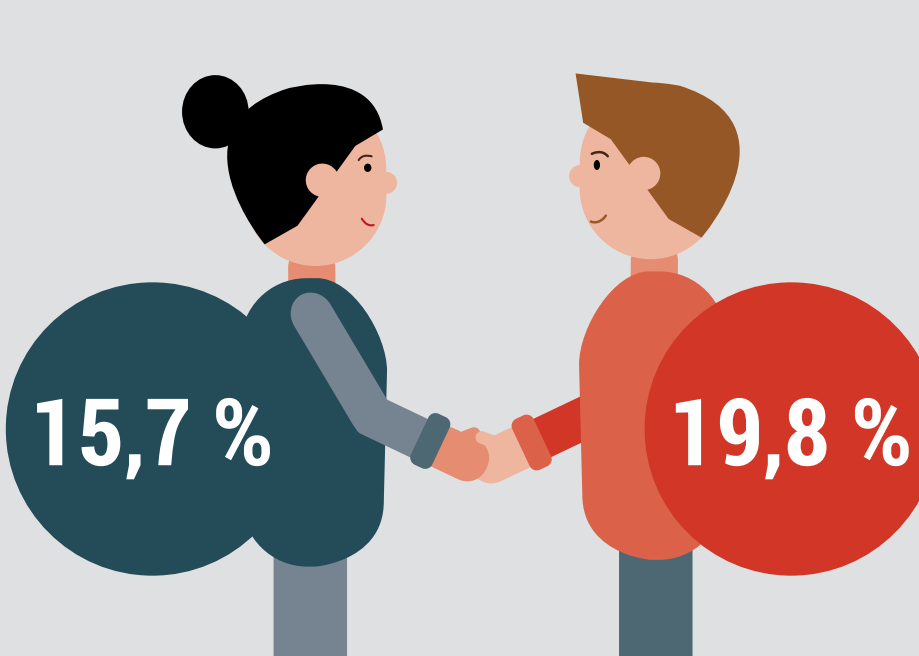
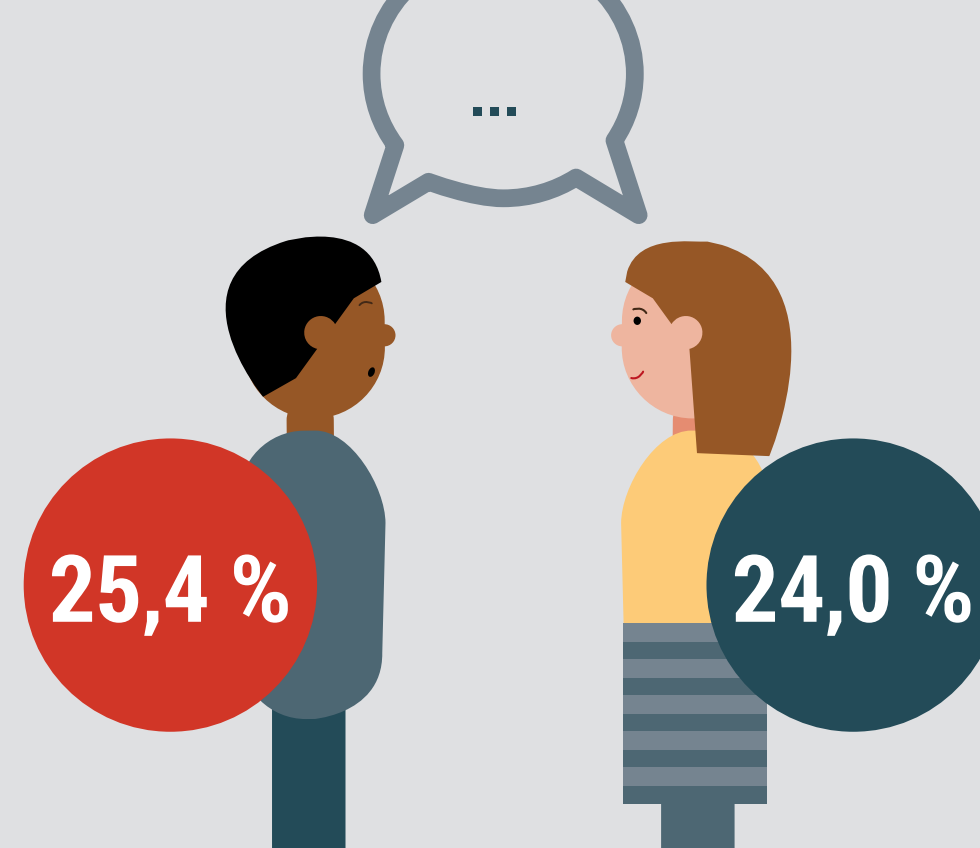


#### Typ „Informieren“

- Bespricht Probleme und Lernstandsentwicklung
- Erkundigt sich nach Lerninhalten an einem anderen Lernort
- Setzt im Schnitt 3,2 digitale Lernmedien ein
- Vermittelt im Schnitt 5 digitale Kompetenzen

#### Typ „Abstimmen“

- Tauscht Material aus
- Koordiniert ausgewählte Inhalte zeitlich
- Setzt im Schnitt 3,2 digitale Lernmedien ein
- Vermittelt im Schnitt 5,3 digitale Kompetenzen



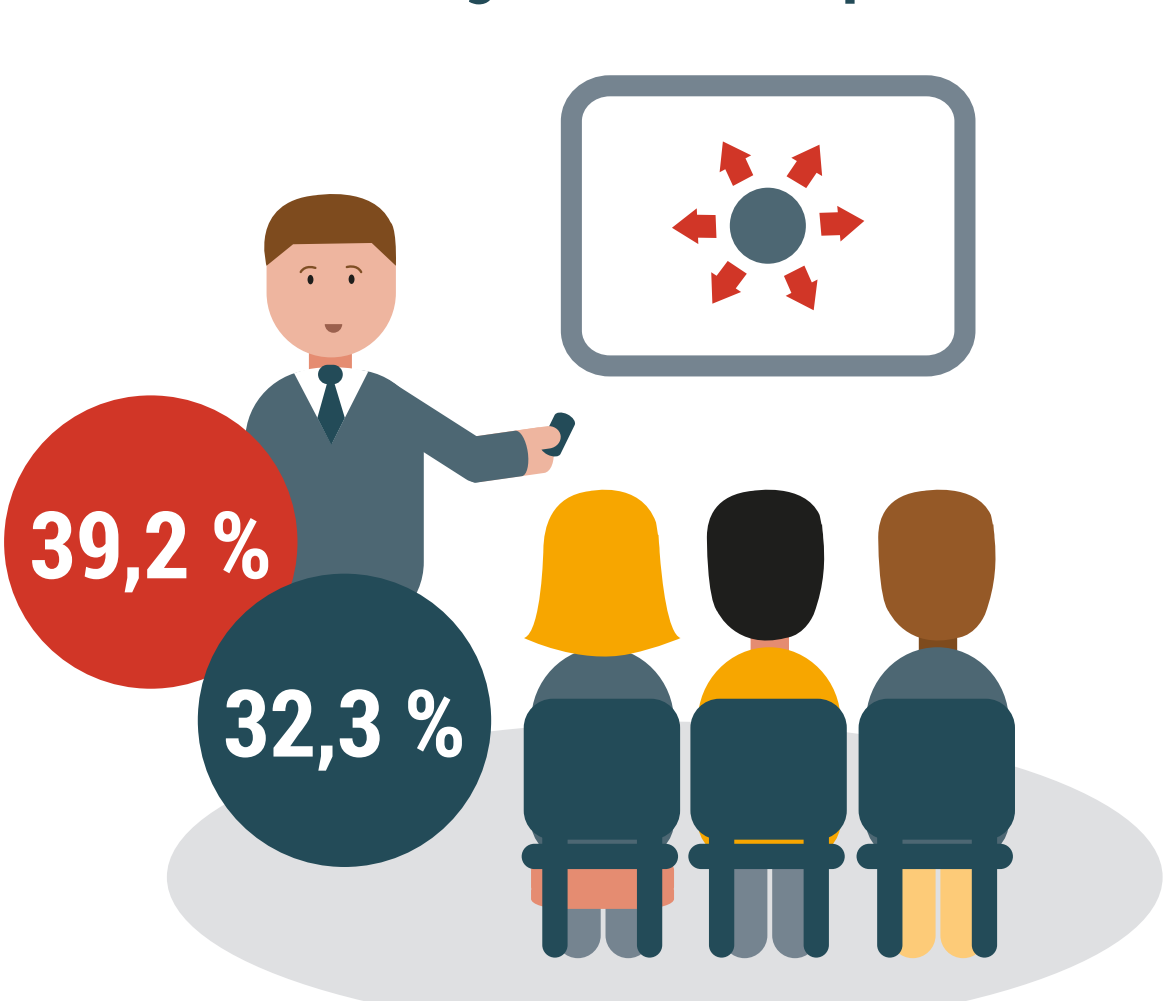
#### Typ „Zusammenwirken“

- Führt gemeinsame Ausbildungsprojekte durch
- Erarbeitet gemeinsame Lerneinheiten
- Setzt im Schnitt 5,1 digitale Lernmedien ein
- Vermittelt im Schnitt 6,7 digitale Kompetenzen

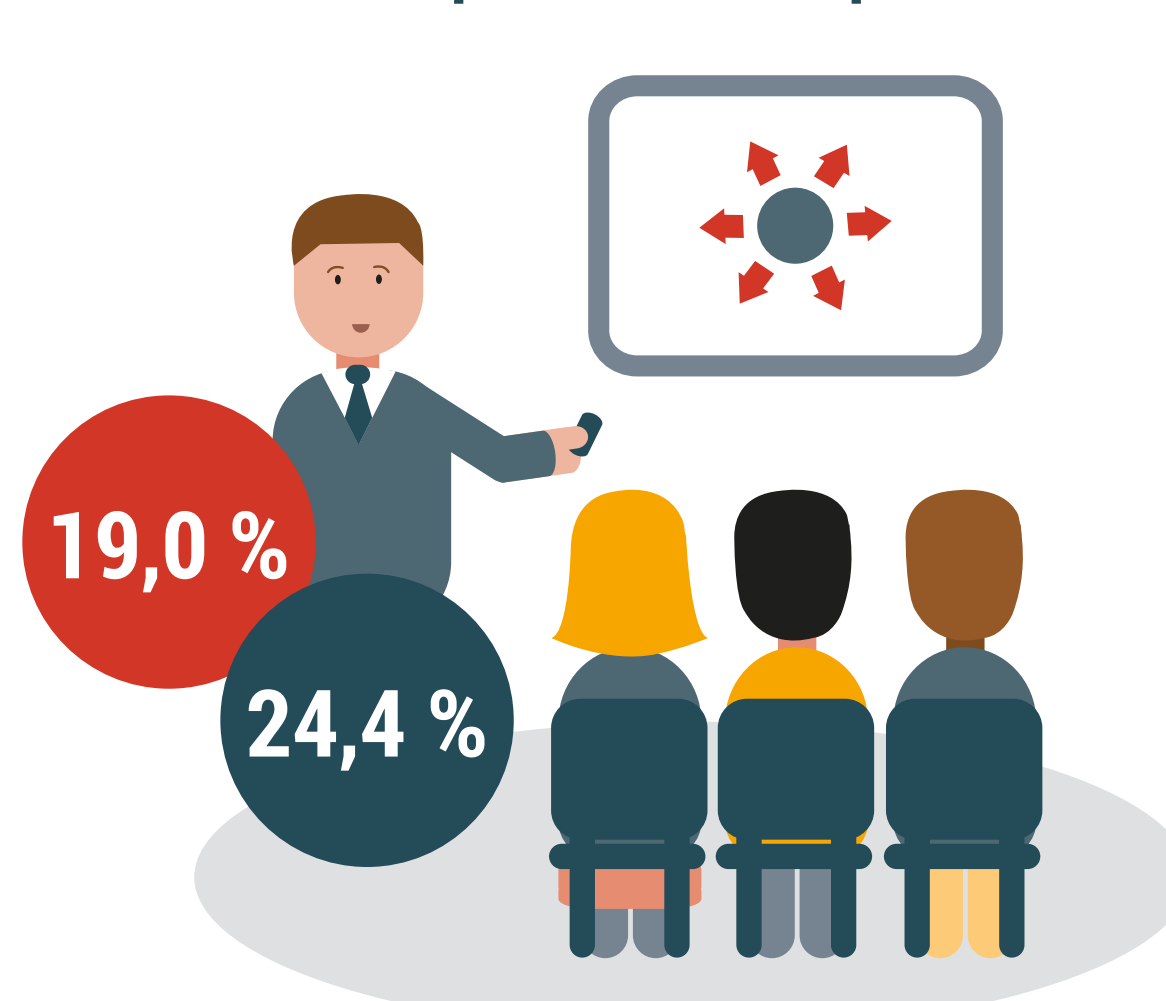
● Ausbilderinnen und Ausbilder  
● Berufsschullehrkräfte

## Diese Kompetenzen sind besonders gut mit digitalen Lernmedien vermittelbar

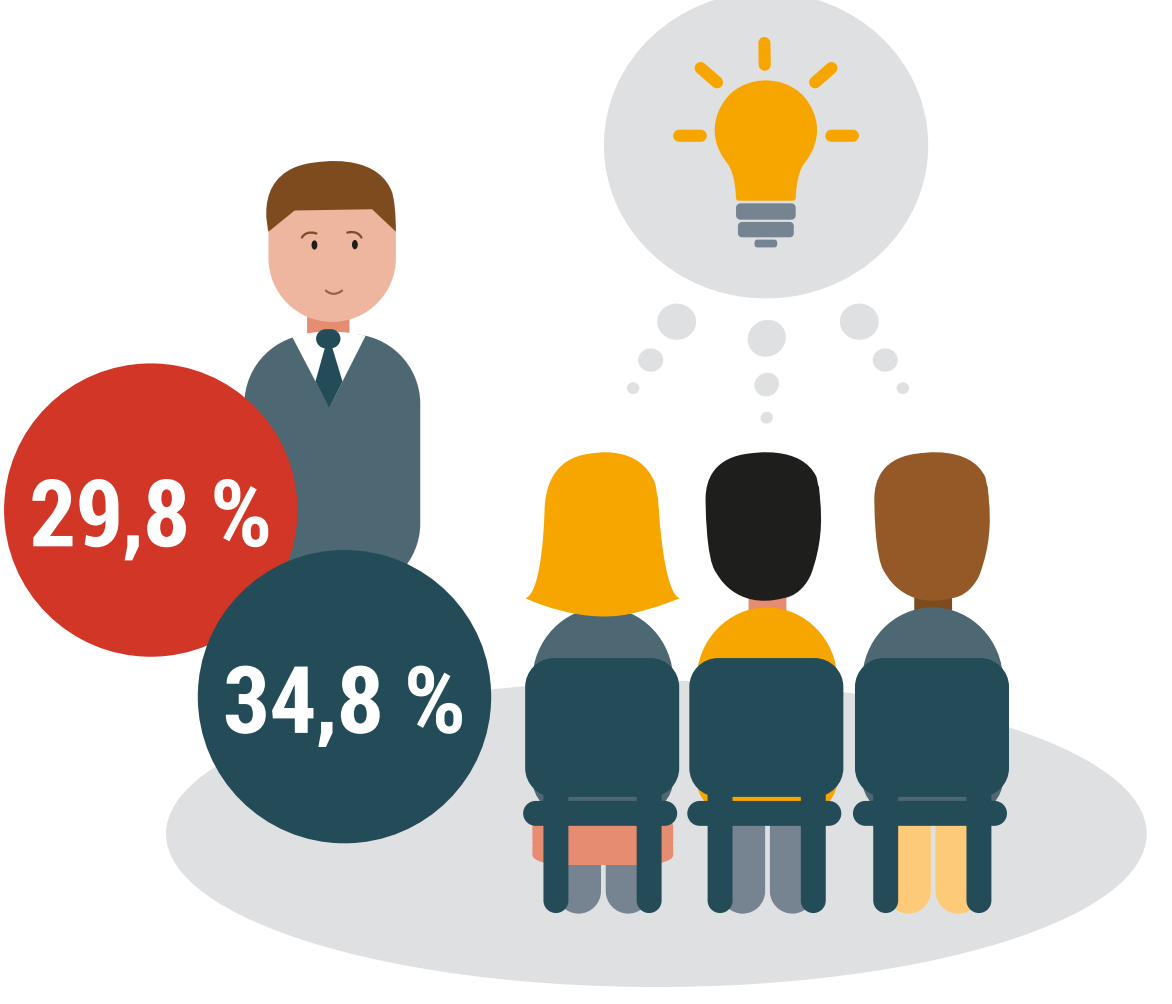
### Fachübergreifende Kompetenzen



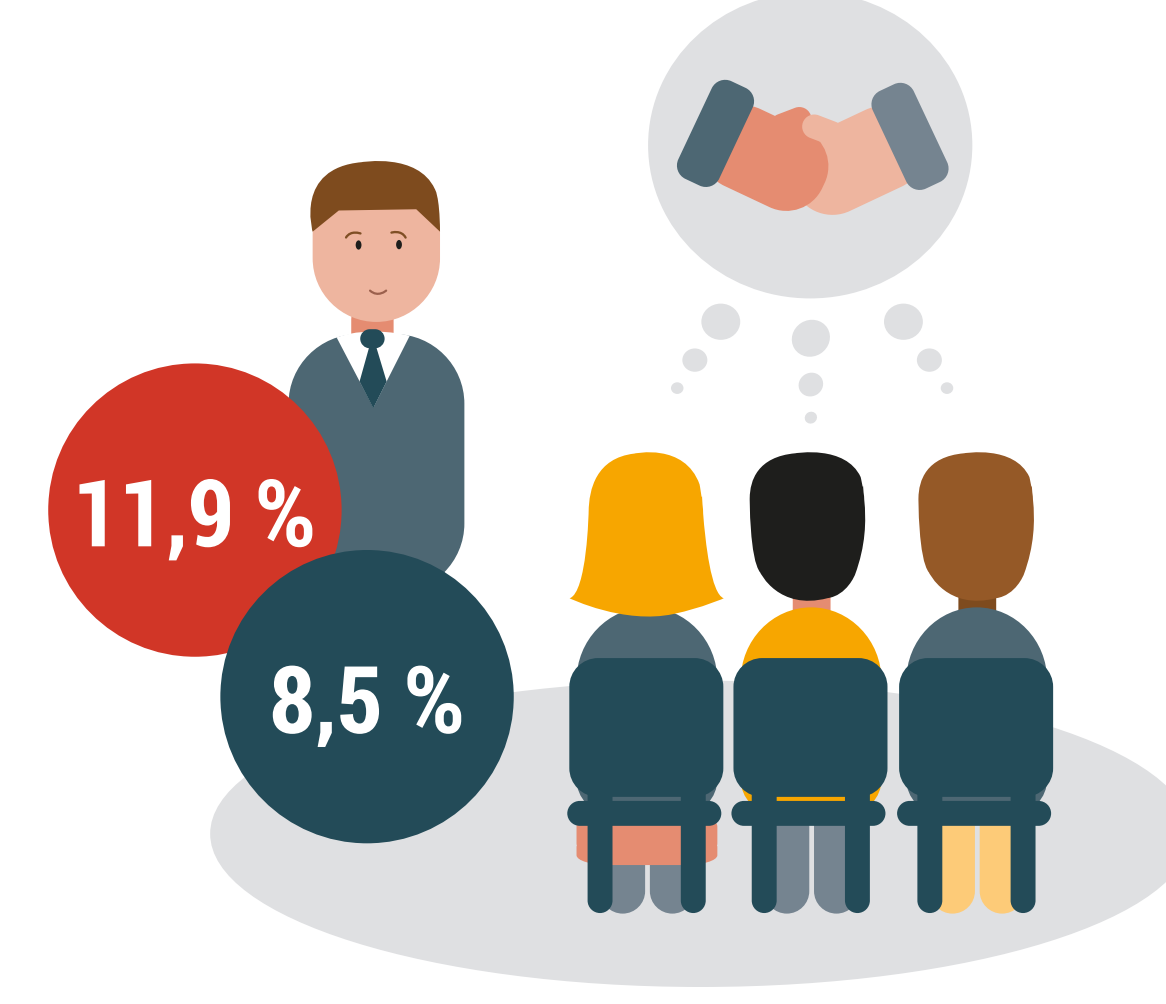
### Fachspezifische Kompetenzen



### Selbstkompetenzen



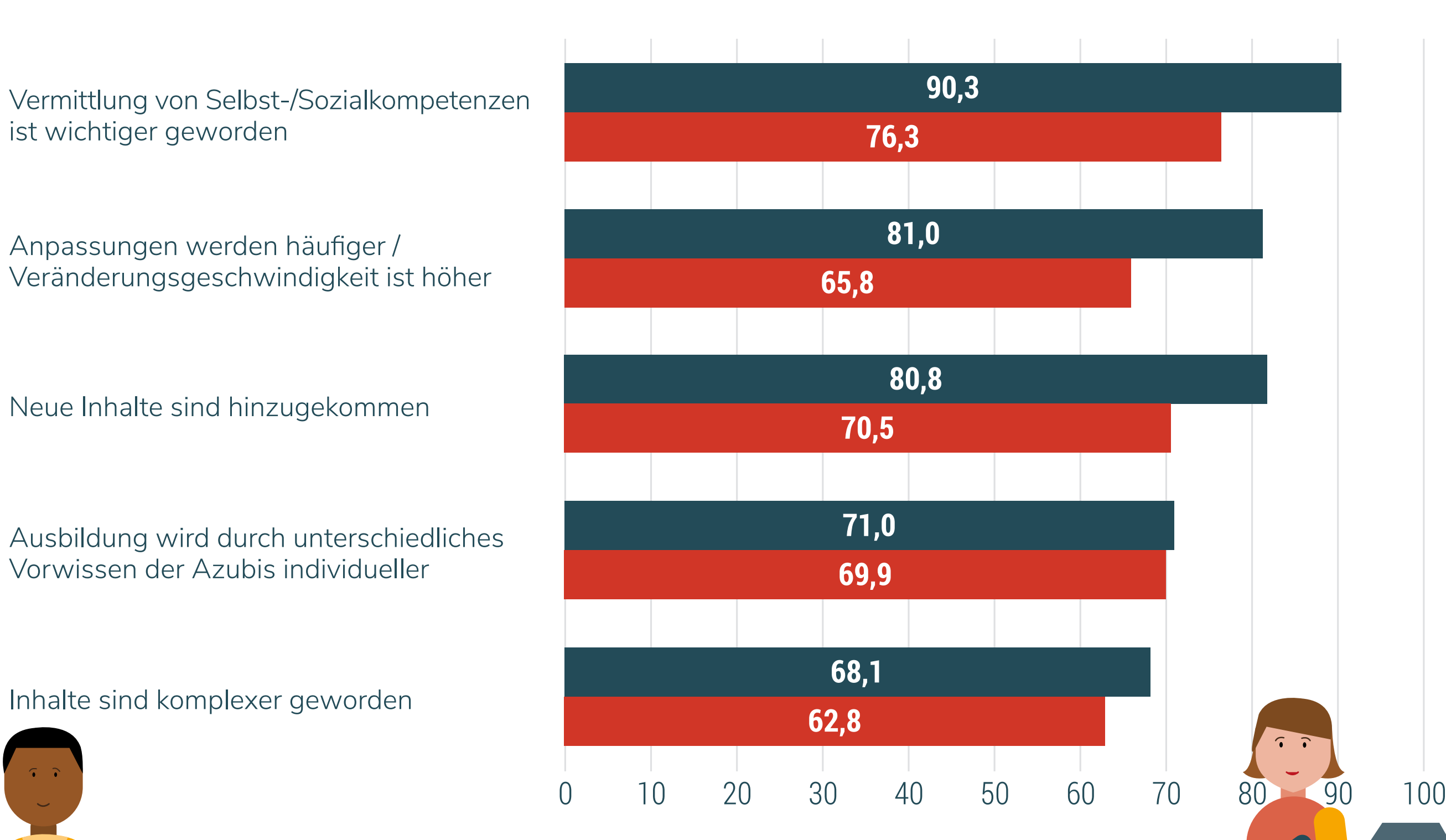
### Sozialkompetenzen



● Ausbilderinnen und Ausbilder  
● Berufsschullehrkräfte

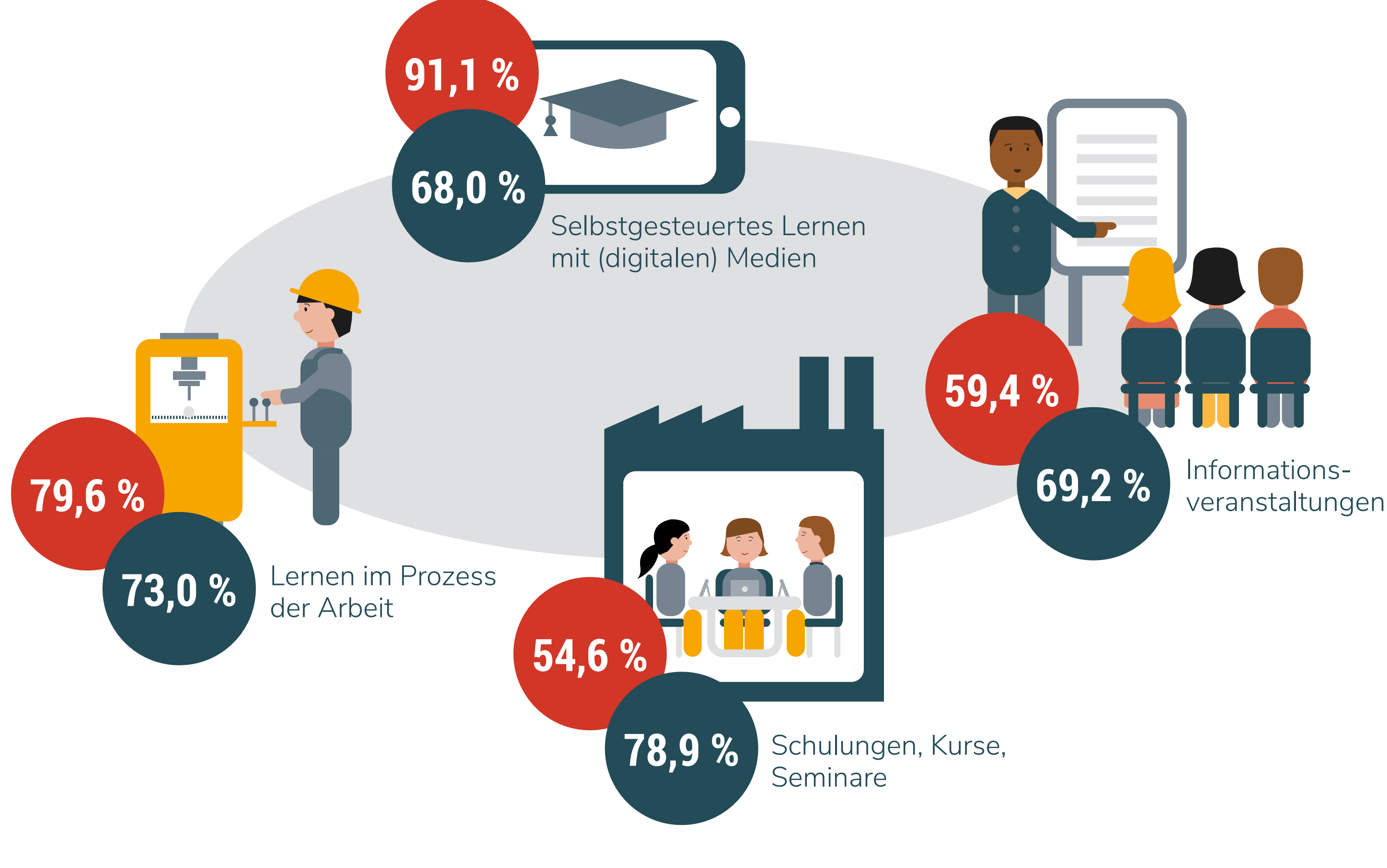
## Die wichtigsten Veränderungen im Ausbildungsgeschehen

### So viele Befragte finden:



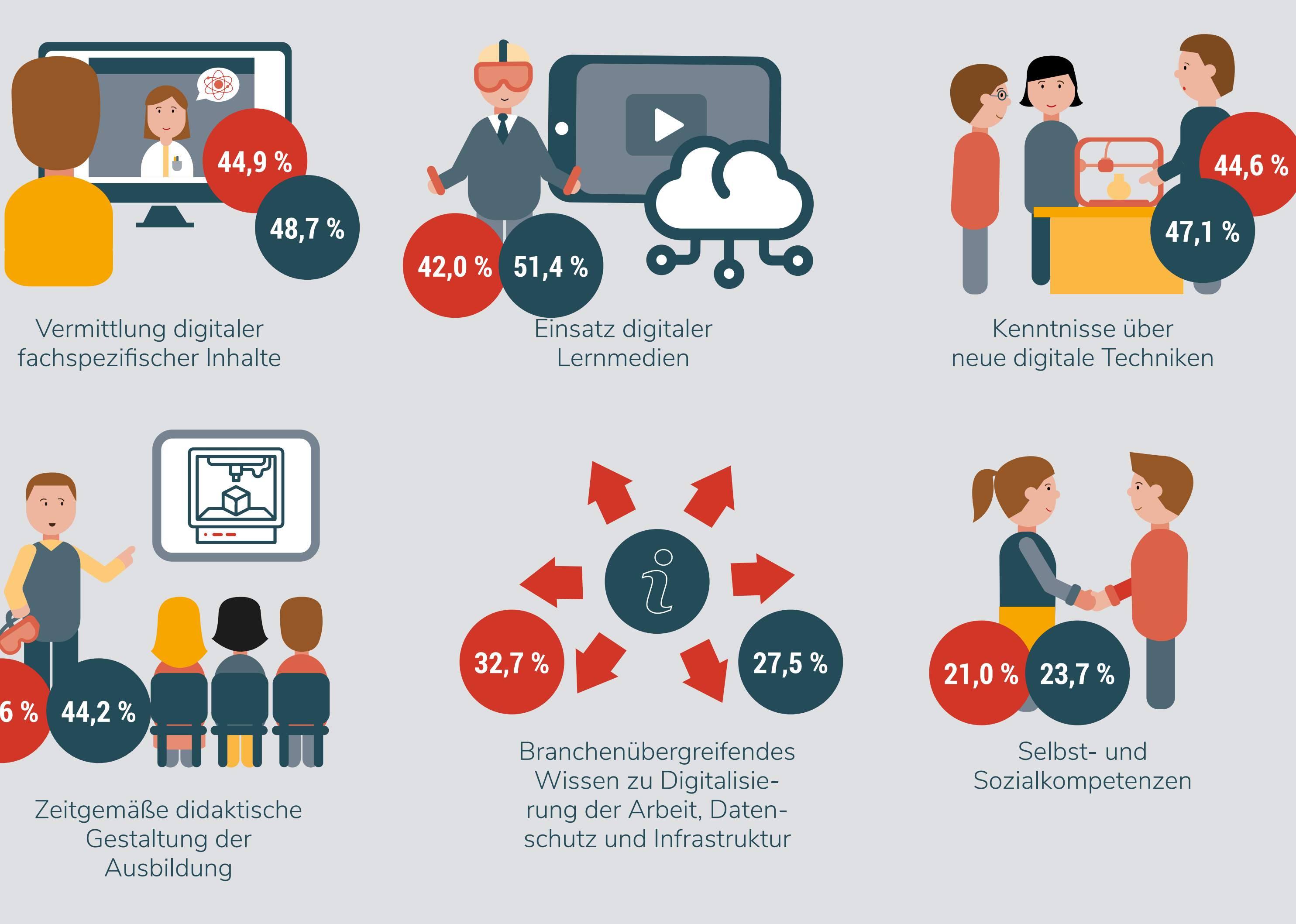
● Ausbilderinnen und Ausbilder  
● Berufsschullehrkräfte

## Diese Formate nutzt das Berufsbildungspersonal zur Weiterbildung



● Ausbilderinnen und Ausbilder  
● Berufsschullehrkräfte

## In diesen Bereichen hat das Berufsbildungspersonal den höchsten Weiterbildungsbedarf



● Ausbilderinnen und Ausbilder  
● Berufsschullehrkräfte

Das Berufsbildungspersonal fit für die Herausforderungen der Digitalisierung zu machen, ist das erklärte Ziel des „NETZWERK Q 4.0 – Netzwerk zur Qualifizierung des Berufsbildungspersonals im digitalen Wandel“. Dafür erarbeitet und erprobt das Institut der deutschen Wirtschaft (IW) gemeinsam mit den Bildungswerken der Wirtschaft und weiteren Bildungsinstitutionen regional- und branchenspezifische Weiterbildungsformate für Ausbilderinnen und Ausbilder. So werden diese darin gestärkt, die duale Berufsausbildung gezielt an die Anforderungen des digitalen Wandels anzupassen.