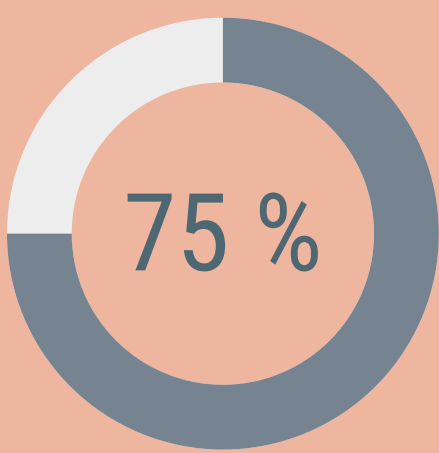


# Ergebnisse zur Umfrage Garten- und Landschaftsbau (GaLaBau) (Online-) Berichtsheft in NRW



NETZWERK  
4.0 IN NRW

1. Halbjahr 2021

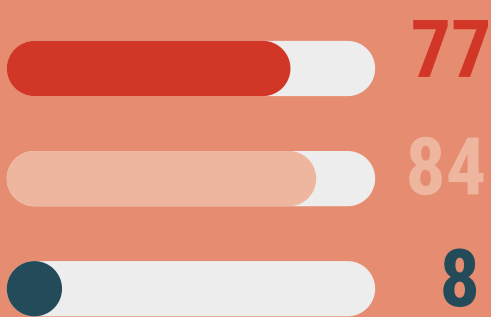


überwiegende Mehrheit der Befragten arbeitet mit Papier



„So lange zur Prüfung die Berichtshefte ausgedruckt vorgelegt werden müssen, werden sie auf jeden Fall digital UND in Papierform geführt. Das ist doch klar!“

## Wer hat teilgenommen?



**Ausbildende**

**Auszubildende**

**Ausbildungsberater LWK\***

\*Landwirtschaftskammer



## Nutzung des Online-Berichtshefts

einfachere  
Kommentierung der  
Inhalte

KORREKTUREN  
EINFACHER ALS  
SCHRIFTLICH ZU  
BEARBEITEN

Papier als  
Nachschlagewerk  
besser

pädagogisch  
sinnvoller, wenn  
handschriftlich



(eigentlich)  
ökologischer und  
sparsamer

fehlende digitale  
Affinität aller  
Akteure als  
Hindernis



ausgedruckt ist  
praktischer und  
handlicher

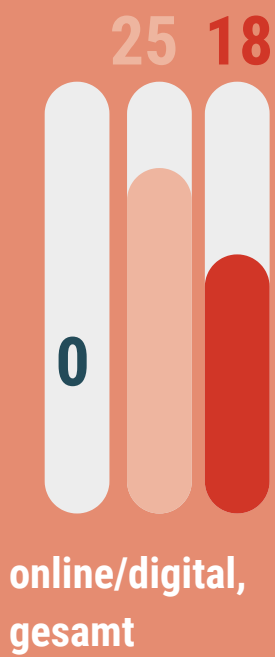
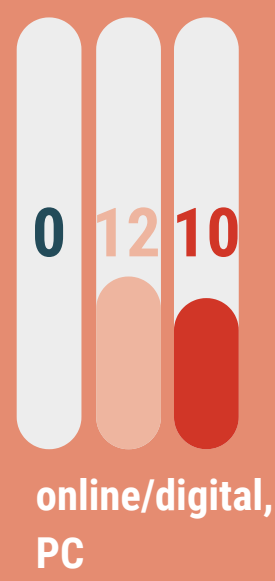
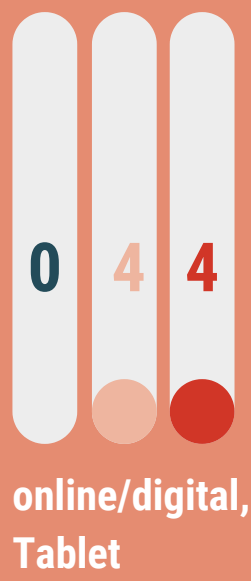
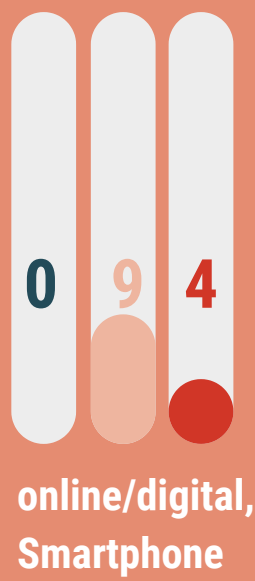
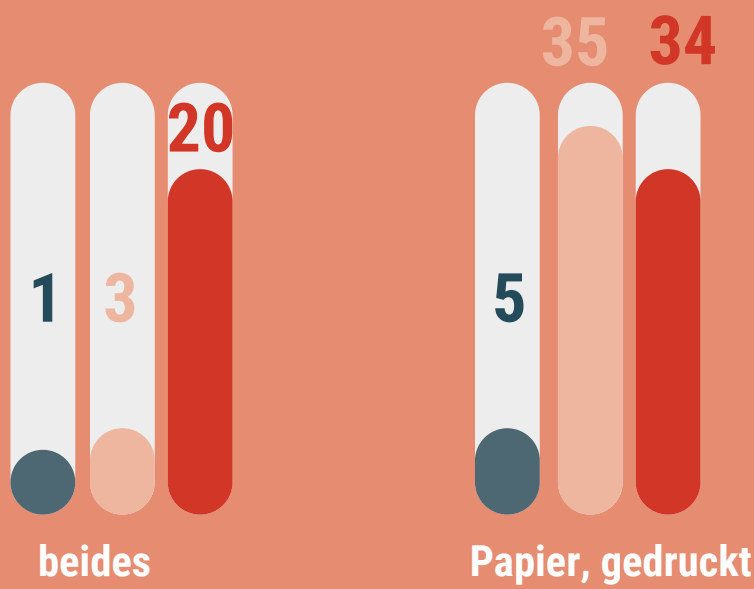
zügigere  
Fehlerbehebung

Gestaltung ortsungebunden  
möglich

Probleme bei Nutzung auf  
Endgeräten, häufig technische  
Schwierigkeiten

ein ausgefülltes Online-Berichtsheft wird  
weder zur Zwischen- noch zur  
Abschlussprüfung in digitaler Form  
akzeptiert

# Präferenzen der Nutzung

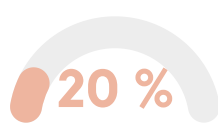


verbesserte Bedienbarkeit und intuitivere Nutzung des Online-Berichtsheets auf allen digitalen Endgeräten führt zu einer verstärkten Akzeptanz bei den Zielgruppen

## Nutzung der Erklärvideos zum Online-Berichtsheets



**Ausbildende**



**Auszubildende**



zu umständlich, zu lang

gut geeignet, um Übersicht der Funktionen zu erhalten und zum Start im 'System'

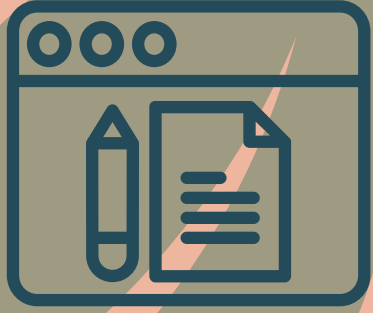
Videos näher an Praxis entwickeln

Erklärvideos sind zu lang, daher nutze ich bestimmt noch nicht alles, was es kann



**Erklärvideos für Auszubildende sinnvoll, wenn sie einen konkreten Mehrwert davon haben!**

# Ergebnisse



digitale Überarbeitung des Online-Berichtshefts für Endgeräte (Koop. mit AuGaLa\*)

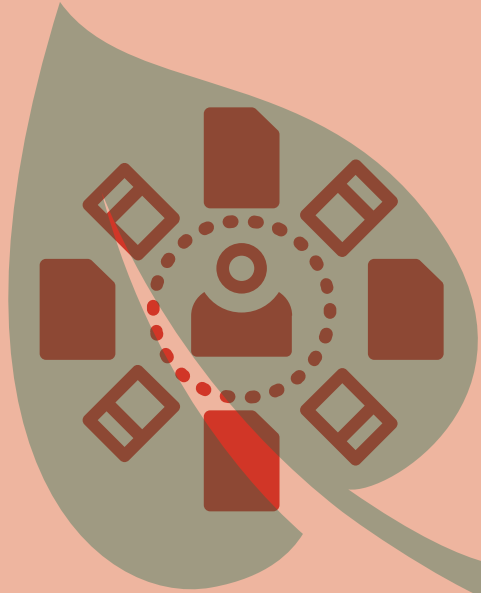
\*Ausbildungsförderwerk Garten-, Landschafts- und Sportplatzbau

digitale Integration verschiedener Applikationen wie Pflanzenbuch-App, Plant Net, PictureThis, etc. in das Online-Berichtsheft



(pädagogischen) Mehrwert der Nutzung des Online-Berichtshefts für Auszubildende und Azubis verdeutlichen

qualifizierte Begleitung der Auszubildenden in der didaktischen Betreuung zur Pflege des Online-Berichtshefts der Azubis (Q 4.0 Training)



ausschließlich digitale Vorlage des Berichtshefts zu Zwischen- und Abschlussprüfungen (LWK mit einbeziehen)

## Ausblick

STEP  
**01**

Input für E-Learnings und Lernvideos zur Nutzung des Online-Berichtshefts

Entwicklung Q 4.0 Training mit AuGaLa, BGL und VGL NRW e.V.

STEP  
**02**

STEP  
**03**  
Angebot eines Q 4.0 Trainings für Auszubildende im Frühjahr 2022



Q 4.0 Training



Ihre Experten für Garten & Landschaft